



**HAYMET MAKİNA**



# TRAILER DE MARCHÉ DE LA TURQUIE INNOVANTE



[www.romorkburada.com](http://www.romorkburada.com)



## HISTOIRE DE HAYMET MAKINA

Notre société, qui a été créée à Sakarya en 1989, a déménagé à Kocaeli en 2005 sous le nom de Haymet Makina et a commencé à opérer dans son emplacement actuel. Il vous sert avec 500 m<sup>2</sup> de bureaux, 800 m<sup>2</sup> de production, 900 m<sup>2</sup> de showroom et 1400 m<sup>2</sup> d'entrepôt. Nous sommes devenus un partenaire de solution pour nos clients en produisant des produits de qualité et durables avec un parc de machines CNC. Sans dépendre de l'extérieur, elle réalise ses productions en concevant son propre personnel expérimenté et expert. Grâce à ses ingénieurs et à son personnel de R&D, il a reçu le certificat d'enregistrement de marque en 2011 avec les projets qui ont été innovants et tous les tests de résistance ont été réalisés, et la production est réalisée selon les normes ISO 9001.

Nos produits que nous exportons vers 12 pays d'Europe, d'Afrique et de la République de Turquie sont utilisés dans s. Nous avons commencé à produire des outils agricoles et agricoles en phase avec les besoins de notre pays. Des études sur les équipements de volaille, les usines d'aliments pour animaux et les engrais à énergie renouvelable ont été menées. Comme Haymet Makina, elle fabrique toutes sortes de remorques spéciales entre 1,5 et 20 tonnes entièrement à l'intérieur de sa propre structure.

En 2019 en Ouzbékistan. Au Kazakhstan en 2020. La société HAYMET AGRO a été créée et fournit des services sur les remorques et les équipements. Dans le même temps, nous avons pris notre place en Turquie au marché de la Turquie.

Notre première priorité est de répondre aux attentes de nos clients avec qualité et stabilité dans tous nos produits. Il est de notre devoir le plus important d'être avec nos clients avant et après l'achat. stability in all our products. It is our most important duty to be with our customers before and after the purchase.

## ▶ REMORQUE 1 TONNES



### SPÉCIFICATIONS TECHNIQUES

CAPACITÉ DE CHARGEMENT	1.000 KG
POIDS À VIDE	540 KG
DIMENSIONS DU CAS	2250X1250 MM
VOLUME DE CHARGEMENT	1,10 M <sup>3</sup>
NOMBRE D'ESSIEU	1
NOMBRE DE PNEUS	2
1. TAILLE DE LA COUVERTURE	400 MM
LONGUEUR TOTALE	3.250 MM
LA TAILLE DES PNEUS	6.00/16 & 175/65 R13
FREIN	ТОРМОЗНАЯ НЕТ
ÉTAGE DE PISTON	2 NIVEAU (50CM)
FEUILLE DE BASE	2 MM
FEUILLE DE COUVERTURE	1,5 MM
TAILLE CHASSIS	80 NPU
NOMBRE DE CISEAUX	6 SOL

## ▶ REMORQUE DE 1,5 TONNES



### SPÉCIFICATIONS TECHNIQUES

CAPACITÉ DE CHARGEMENT	1.500 KG
POIDS À VIDE	620 KG
DIMENSIONS DU CAS	2300X1600 MM
VOLUME DE CHARGEMENT	1,5 M <sup>3</sup>
NOMBRE D'ESSIEU	1
NOMBRE DE PNEUS	2
1. TAILLE DE LA COUVERTURE	250 MM
2. TAILLE DE LA COUVERTURE	150 MM
LONGUEUR TOTALE	3.360 MM
LA TAILLE DES PNEUS	6.00/16 & 10.0/80-12
FREIN	HYDRAULIQUE
ÉTAGE DE PISTON	2 NIVEAU(64CM)
FEUILLE DE BASE	2 MM
FEUILLE DE COUVERTURE	1.5 MM
TAILLE CHASSIS	100 NPU
NOMBRE DE CISEAUX	7 SOL

## ▶ REMORQUE DOMPEUSE 2 TONNES



### SPÉCIFICATIONS TECHNIQUES

<b>CAPACITÉ DE CHARGEMENT</b>	<b>2.000 KG</b>
<b>POIDS À VIDE</b>	<b>700 KG</b>
<b>DIMENSIONS DU CAS</b>	<b>2500X1700 MM</b>
<b>VOLUME DE CHARGEMENT</b>	<b>2,12 M<sup>3</sup></b>
<b>NOMBRE D'ESSIEU</b>	<b>1</b>
<b>NOMBRE DE PNEUS</b>	<b>2</b>
<b>1. TAILLE DE LA COUVERTURE</b>	<b>300 MM</b>
<b>2. TAILLE DE LA COUVERTURE</b>	<b>200 MM</b>
<b>LONGUEUR TOTALE</b>	<b>3.600 MM</b>
<b>LA TAILLE DES PNEUS</b>	<b>750-16 &amp; 10.0/75-15,3</b>
<b>FREIN</b>	<b>HYDRAULIQUE</b>
<b>ÉTAGE DE PISTON</b>	<b>2 секции (64CM)</b>
<b>FEUILLE DE BASE</b>	<b>2 MM</b>
<b>FEUILLE DE COUVERTURE</b>	<b>1.5 MM</b>
<b>TAILLE CHASSIS</b>	<b>120 NPU</b>
<b>NOMBRE DE CISEAUX</b>	<b>8 SOL</b>

## ▶ REMORQUE DE 2,5 TONNES



### SPÉCIFICATIONS TECHNIQUES

<b>CAPACITÉ DE CHARGEMENT</b>	<b>2.500 KG</b>
<b>POIDS À VIDE</b>	<b>790 KG</b>
<b>DIMENSIONS DU CAS</b>	<b>2700X1700 MM</b>
<b>VOLUME DE CHARGEMENT</b>	<b>2,5 M<sup>3</sup></b>
<b>NOMBRE D'ESSIEU</b>	<b>1</b>
<b>NOMBRE DE PNEUS</b>	<b>2</b>
<b>1. TAILLE DE LA COUVERTURE</b>	<b>300 MM</b>
<b>2. TAILLE DE LA COUVERTURE</b>	<b>200 MM</b>
<b>LONGUEUR TOTALE</b>	<b>3.800 MM</b>
<b>LA TAILLE DES PNEUS</b>	<b>750/16 &amp; 10.0/75-15,3</b>
<b>FREIN</b>	<b>HYDRAULIQUE</b>
<b>ÉTAGE DE PISTON</b>	<b>2 NIVEAU (64CM)</b>
<b>FEUILLE DE BASE</b>	<b>2 MM</b>
<b>FEUILLE DE COUVERTURE</b>	<b>1.5 MM</b>
<b>TAILLE CHASSIS</b>	<b>120 NPU</b>
<b>NOMBRE DE CISEAUX</b>	<b>8 SOL</b>

## ▶ REMORQUE 3 TONNES



### SPÉCIFICATIONS TECHNIQUES

<b>CAPACITÉ DE CHARGEMENT</b>	<b>3.000 KG</b>
<b>POIDS À VIDE</b>	<b>870 KG</b>
<b>DIMENSIONS DU CAS</b>	<b>3000X1800 MM</b>
<b>VOLUME DE CHARGEMENT</b>	<b>3,00 M<sup>3</sup></b>
<b>NOMBRE D'ESSIEU</b>	<b>1</b>
<b>NOMBRE DE PNEUS</b>	<b>2</b>
<b>1. TAILLE DE LA COUVERTURE</b>	<b>350 MM</b>
<b>2. TAILLE DE LA COUVERTURE</b>	<b>200 MM</b>
<b>LONGUEUR TOTALE</b>	<b>4.100 MM</b>
<b>LA TAILLE DES PNEUS</b>	<b>10.0/75-15,3</b>
<b>FREIN</b>	<b>HYDRAULIQUE (OPTION)</b>
<b>ÉTAGE DE PISTON</b>	<b>2 NIVEAU (74CM)</b>
<b>FEUILLE DE BASE</b>	<b>2 MM</b>
<b>FEUILLE DE COUVERTURE</b>	<b>2 MM</b>
<b>TAILLE CHASSIS</b>	<b>140 NPU</b>
<b>NOMBRE DE CISEAUX</b>	<b>10 SOL</b>

## ▶ REMORQUE DE 3,5 TONNES



### SPÉCIFICATIONS TECHNIQUES

<b>CAPACITÉ DE CHARGEMENT</b>	<b>3.500 KG</b>
<b>POIDS À VIDE</b>	<b>950 KG</b>
<b>DIMENSIONS DU CAS</b>	<b>3000X1900 MM</b>
<b>VOLUME DE CHARGEMENT</b>	<b>3,7 M<sup>3</sup></b>
<b>NOMBRE D'ESSIEU</b>	<b>1</b>
<b>NOMBRE DE PNEUS</b>	<b>2</b>
<b>1. TAILLE DE LA COUVERTURE</b>	<b>400 MM</b>
<b>2. TAILLE DE LA COUVERTURE</b>	<b>250 MM</b>
<b>LONGUEUR TOTALE</b>	<b>4.100 MM</b>
<b>LA TAILLE DES PNEUS</b>	<b>9.00/16 &amp; 10.0/75-15,3</b>
<b>FREIN</b>	<b>HYDRAULIQUE (OPTION)</b>
<b>ÉTAGE DE PISTON</b>	<b>2 NIVEAU (74CM)</b>
<b>FEUILLE DE BASE</b>	<b>2,5 MM</b>
<b>FEUILLE DE COUVERTURE</b>	<b>2 MM</b>
<b>TAILLE CHASSIS</b>	<b>140 NPU</b>
<b>NOMBRE DE CISEAUX</b>	<b>10 SOL</b>

## ▶ REMORQUE 4 TONNES



### SPÉCIFICATIONS TECHNIQUES

CAPACITÉ DE CHARGEMENT	4.000 KG
POIDS À VIDE	1.100 KG
DIMENSIONS DU CAS	3300X2000 MM
VOLUME DE CHARGEMENT	4,3 M <sup>3</sup>
NOMBRE D'ESSIEU	1
NOMBRE DE PNEUS	2
1. TAILLE DE LA COUVERTURE	400 MM
2. TAILLE DE LA COUVERTURE	250 MM
LONGUEUR TOTALE	4.400 MM
LA TAILLE DES PNEUS	11,5/80-15,3
FREIN	HYDRAULIQUE (OPTION)
ÉTAGE DE PISTON	2 NIVEAU (74CM)
FEUILLE DE BASE	2,5 MM
FEUILLE DE COUVERTURE	2 MM
TAILLE CHASSIS	140 NPU
NOMBRE DE CISEAUX	8+6 SOL

## ▶ REMORQUE EN COTON 4 TONNES



### SPÉCIFICATIONS TECHNIQUES

<b>CAPACITÉ DE CHARGEMENT</b>	<b>4.000 KG</b>
<b>POIDS À VIDE</b>	<b>1.550 KG</b>
<b>DIMENSIONS DU CAS</b>	<b>4000X20000 MM</b>
<b>VOLUME DE CHARGEMENT</b>	<b>12 M<sup>3</sup></b>
<b>NOMBRE D'ESSIEU</b>	<b>2</b>
<b>NOMBRE DE PNEUS</b>	<b>4</b>
<b>1. TAILLE DE LA COUVERTURE</b>	<b>450 MM</b>
<b>2. TAILLE DE LA COUVERTURE</b>	<b>1000MM</b>
<b>LONGUEUR TOTALE</b>	<b>5.500 MM</b>
<b>LA TAILLE DES PNEUS</b>	<b>750/16</b>
<b>FREIN</b>	<b>PNÖMATİK</b>
<b>ÉTAGE DE PISTON</b>	<b>3 NIVEAU (55CM)</b>
<b>FEUILLE DE BASE</b>	<b>2 MM</b>
<b>FEUILLE DE COUVERTURE</b>	<b>2 MM</b>
<b>TAILLE CHASSIS</b>	<b>140 NPU</b>
<b>NOMBRE DE CISEAUX</b>	<b>10 SOL</b>

## ▶ 4 TONNES D'ÉTUI DE PISCINE



### SPÉCIFICATIONS TECHNIQUES

<b>CAPACITÉ DE CHARGEMENT</b>	<b>4.000 KG</b>
<b>POIDS À VIDE</b>	<b>1.400 KG</b>
<b>DIMENSIONS DU CAS</b>	<b>3000X1900 MM</b>
<b>VOLUME DE CHARGEMENT</b>	<b>6,6 M<sup>3</sup></b>
<b>NOMBRE D'ESSIEU</b>	<b>1</b>
<b>NOMBRE DE PNEUS</b>	<b>2</b>
<b>1. TAILLE DE LA COUVERTURE</b>	<b>800 MM</b>
<b>LONGUEUR TOTALE</b>	<b>4.100 MM</b>
<b>LA TAILLE DES PNEUS</b>	<b>11,5/80-15,3</b>
<b>FREIN</b>	<b>HYDRAULIQUE</b>
<b>ÉTAGE DE PISTON</b>	<b>3 NIVEAU (64CM)</b>
<b>FEUILLE DE BASE</b>	<b>4 MM</b>
<b>FEUILLE DE COUVERTURE</b>	<b>4 MM</b>
<b>TAILLE CHASSIS</b>	<b>140 NPU</b>
<b>NOMBRE DE CISEAUX</b>	<b>8+6 SOL</b>

## ▶ REMORQUE 5 TONNES



### SPÉCIFICATIONS TECHNIQUES

<b>CAPACITÉ DE CHARGEMENT</b>	<b>5.000 KG</b>
<b>POIDS À VIDE</b>	<b>1.200 KG</b>
<b>DIMENSIONS DU CAS</b>	<b>3500X2000 MM</b>
<b>VOLUME DE CHARGEMENT</b>	<b>5,25 M<sup>3</sup></b>
<b>NOMBRE D'ESSIEU</b>	<b>1</b>
<b>NOMBRE DE PNEUS</b>	<b>2</b>
<b>1. TAILLE DE LA COUVERTURE</b>	<b>450 MM</b>
<b>2. TAILLE DE LA COUVERTURE</b>	<b>300 MM</b>
<b>LONGUEUR TOTALE</b>	<b>4.600 MM</b>
<b>LA TAILLE DES PNEUS</b>	<b>12,5/80-15,3</b>
<b>FREIN</b>	<b>HYDRAULIQUE</b>
<b>ÉTAGE DE PISTON</b>	<b>3 NIVEAU (64CM)</b>
<b>FEUILLE DE BASE</b>	<b>3 MM</b>
<b>FEUILLE DE COUVERTURE</b>	<b>2 MM</b>
<b>TAILLE CHASSIS</b>	<b>160 NPU</b>
<b>NOMBRE DE CISEAUX</b>	<b>10+6 SOL</b>

## ▶ REMORQUE À PNEUS DOUBLE 5 TONNES



### SPÉCIFICATIONS TECHNIQUES

<b>CAPACITÉ DE CHARGEMENT</b>	<b>5.000 KG</b>
<b>POIDS À VIDE</b>	<b>1.260 KG</b>
<b>DIMENSIONS DU CAS</b>	<b>3500X2000 MM</b>
<b>VOLUME DE CHARGEMENT</b>	<b>5,25 M<sup>3</sup></b>
<b>NOMBRE D'ESSIEU</b>	<b>1</b>
<b>NOMBRE DE PNEUS</b>	<b>4</b>
<b>1. TAILLE DE LA COUVERTURE</b>	<b>450 MM</b>
<b>2. TAILLE DE LA COUVERTURE</b>	<b>300 MM</b>
<b>LONGUEUR TOTALE</b>	<b>4.600 MM</b>
<b>LA TAILLE DES PNEUS</b>	<b>750/16</b>
<b>FREIN</b>	<b>HYDRAULIQUE</b>
<b>ÉTAGE DE PISTON</b>	<b>3 NIVEAU (64CM)</b>
<b>FEUILLE DE BASE</b>	<b>3 MM</b>
<b>FEUILLE DE COUVERTURE</b>	<b>2 MM</b>
<b>TAILLE CHASSIS</b>	<b>160 NPU</b>
<b>NOMBRE DE CISEAUX</b>	<b>10+6 SOL</b>

## ▶ REMORQUE À DOUBLE ESSIEU 5 TONNES



### SPÉCIFICATIONS TECHNIQUES

<b>CAPACITÉ DE CHARGEMENT</b>	<b>5.000 KG</b>
<b>POIDS À VIDE</b>	<b>2.035 KG</b>
<b>DIMENSIONS DU CAS</b>	<b>4500X2000 MM</b>
<b>VOLUME DE CHARGEMENT</b>	<b>9 M<sup>3</sup></b>
<b>NOMBRE D'ESSIEU</b>	<b>2</b>
<b>NOMBRE DE PNEUS</b>	<b>4</b>
<b>1. TAILLE DE LA COUVERTURE</b>	<b>600 MM</b>
<b>2. TAILLE DE LA COUVERTURE</b>	<b>400 MM</b>
<b>LONGUEUR TOTALE</b>	<b>6.200 MM</b>
<b>LA TAILLE DES PNEUS</b>	<b>900/16</b>
<b>FREIN</b>	<b>HYDRAULIQUE</b>
<b>ÉTAGE DE PISTON</b>	<b>3 NIVEAU (64CM)</b>
<b>FEUILLE DE BASE</b>	<b>3 MM</b>
<b>FEUILLE DE COUVERTURE</b>	<b>2 MM</b>
<b>TAILLE CHASSIS</b>	<b>160 NPU</b>
<b>NOMBRE DE CISEAUX</b>	<b>10 SOL</b>

## ▶ REMORQUE 6 TONNES



### SPÉCIFICATIONS TECHNIQUES

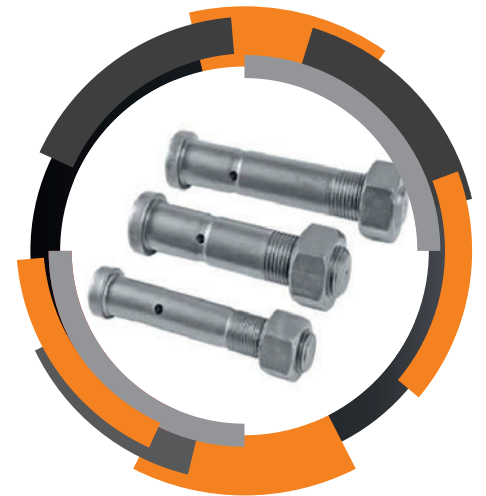
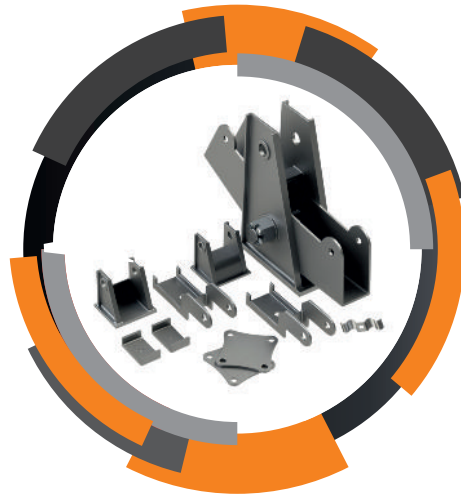
<b>CAPACITÉ DE CHARGEMENT</b>	<b>6.000 KG</b>
<b>POIDS À VIDE</b>	<b>1.390 KG</b>
<b>DIMENSIONS DU CAS</b>	<b>3700X2000 MM</b>
<b>VOLUME DE CHARGEMENT</b>	<b>6,00 M<sup>3</sup></b>
<b>NOMBRE D'ESSIEU</b>	<b>1</b>
<b>NOMBRE DE PNEUS</b>	<b>2</b>
<b>1. TAILLE DE LA COUVERTURE</b>	<b>500 MM</b>
<b>2. TAILLE DE LA COUVERTURE</b>	<b>300 MM</b>
<b>LONGUEUR TOTALE</b>	<b>4.800 MM</b>
<b>LA TAILLE DES PNEUS</b>	<b>12,5/80-15,3</b>
<b>FREIN</b>	<b>HYDRAULIQUE</b>
<b>ÉTAGE DE PISTON</b>	<b>3 NIVEAU (64CM)</b>
<b>FEUILLE DE BASE</b>	<b>3 MM</b>
<b>FEUILLE DE COUVERTURE</b>	<b>2 MM</b>
<b>TAILLE CHASSIS</b>	<b>160 NPU</b>
<b>NOMBRE DE CISEAUX</b>	<b>12+6 SOL</b>

## ▶ 7 TONNES D'ÉTUI DE PISCINE



### SPÉCIFICATIONS TECHNIQUES

CAPACITÉ DE CHARGEMENT	7.000 KG
POIDS À VIDE	850 KG
DIMENSIONS DU CAS	3600x2100 MM
VOLUME DE CHARGEMENT	7,56 M <sup>3</sup>
NOMBRE D'ESSIEU	1
NOMBRE DE PNEUS	2
1. TAILLE DE LA COUVERTURE	1000 MM
LONGUEUR TOTALE	4.700 MM
LA TAILLE DES PNEUS	12,5/80-15.3
FREIN	HYDRAULIQUE
ÉTAGE DE PISTON	3 NIVEAU (64CM)
FEUILLE DE BASE	4 MM
FEUILLE DE COUVERTURE	4 MM
TAILLE CHASSIS	180 NPU
NOMBRE DE CISEAUX	12+6 SOL







# HAYMET MAKİNA

[www.haymet.net](http://www.haymet.net)

[www.romorkburada.com](http://www.romorkburada.com)

 /haymetromork  /haymetagro



+90 262 373 49 07

+90 262 373 49 08

+90 549 526 41 00

Sanayi Mah. Arslankaya Sok.

No: 6 İzmit/KOCAELİ